



OBJEKT V2263 | 89077 ULM

Sehr geräumige und helle, zentral in Ulm/Söflingen gelegene 4-Zimmer-Wohnung mit großem Balkon.

Kennung	V2263	
Eckdaten	Baujahr:	1986
	Zimmer:	4
	Wohnfläche:	ca. 147,00 m ²
	Verfügbar ab:	01.03.2026
	Heizungsart:	Zentralheizung
	Etagenzahl:	2
	Etage:	2
	Haustiere erlaubt:	Nein
	Seniorenrechtliches Wohnen:	Ja
	Personenaufzug vorhanden:	Ja
	Einbauküche vorhanden:	Ja
	Ausstattung Bad:	Badewanne, Dusche, Fenster
	Anzahl separater WCs:	1
	Gäste-WC vorhanden:	Ja
	Keller:	Ja
	Balkon vorhanden:	Ja
	Anzahl Balkone:	1
	Anzahl Schlafzimmer:	2
	Anzahl Badezimmer:	1
	Befuerung/Energieträger:	Erdgas H
	Energieausweis:	Vorhanden

IHR ANSPRECHPARTNER

IBS Immobilien

IBS Immobilien Markus Kilian
Georgstr. 14
89077 Ulm

Tel.: +49 731 9387272
info@ibs-immo-ulm.de
www.ibs-immo-ulm.de

EXPOSÉ

Energieausweistyp:	Verbrauchsausweis
Energieeffizienzklasse:	B
Energiekennwert:	59 kWh/(m²*a)
Energie mit Warmwasser:	Nein
Kaution:	3.000,00 €
Warmmiete:	1.700,00 €
Kaltmiete:	1.500,00 €
Nebenkosten:	200,00 €
Heizkosten in Nebenkosten:	Ja

Mietpreis 1.500,00 € zzgl. Nebenkosten

Provision Auftraggeber des Maklers ist der Vermieter

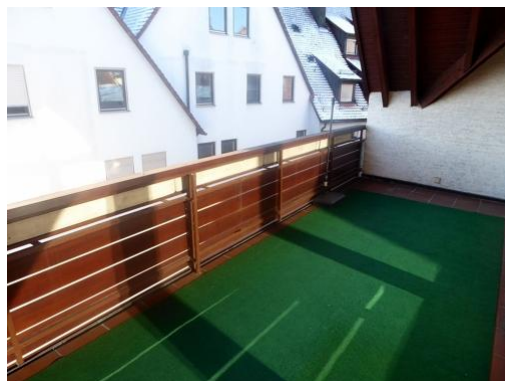
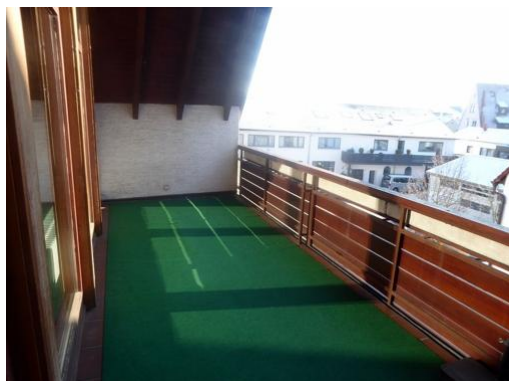
Hinweis Alle Angaben nach bestem Wissen. Irrtum und Zwischenvermietung vorbehalten. Dieses Exposé ist eine Vorinformation, als Rechtsgrundlage gilt allein der abgeschlossene Mietvertrag.

Objektbeschreibung

Sehr geräumige und helle, zentral in Ulm/Söflingen gelegene 4-Zimmer-Wohnung mit großem Balkon.



EXPÓSÉ



Lagebeschreibung

Alle Geschäfte des täglichen Bedarfs befinden sich in unmittelbarer Nähe. Gute Verkehrsanbindung in die Ulmer City.

Ausstattung

Raumaufteilung: Großes Wohnzimmer mit Balkon, Schlafzimmer mit Ankleide, großes Arbeits- bzw. Kinderzimmer, Gästezimmer mit Ankleide, Küche mit Essbereich, Bad mit Wanne und Dusche, sep. WC, Diele, Flur

Ausstattung: Einbauküche, Fliesen und Laminatböden, neue Dachfenster

Bad: neuer Waschtisch mit Waschbecken

Sonstige Räume: Sep. Kellerraum

Sonstiges

Hausmeisterteilservice, Lift

EXPOSÉ

Die Objektbilder

Balkon - Balkon



Die Objektbilder

Schlafzimmer - Schlafzimmer



EXPOSÉ

Die Objektbilder

Schlafzimmer - Ankleide Schlafzimmer



EXPOSÉ

Die Objektbilder

Arbeits- bzw. Kinderzimmer - Arbeits- bzw. Kinderzimmer



Die Objektbilder

Arbeits- bzw. Kinderzimmer - Gästezimmer



Die Objektbilder

Gästezimmer - Ankleide Gästezimmer



EXPOSÉ

Die Objektbilder

Küche - Küche



EXPOSÉ

Die Objektbilder

Badezimmer - Badezimmer



EXPÔSÉ

Die Objektbilder

Badezimmer - Diele



Die Objektbilder

Flur - P1060166



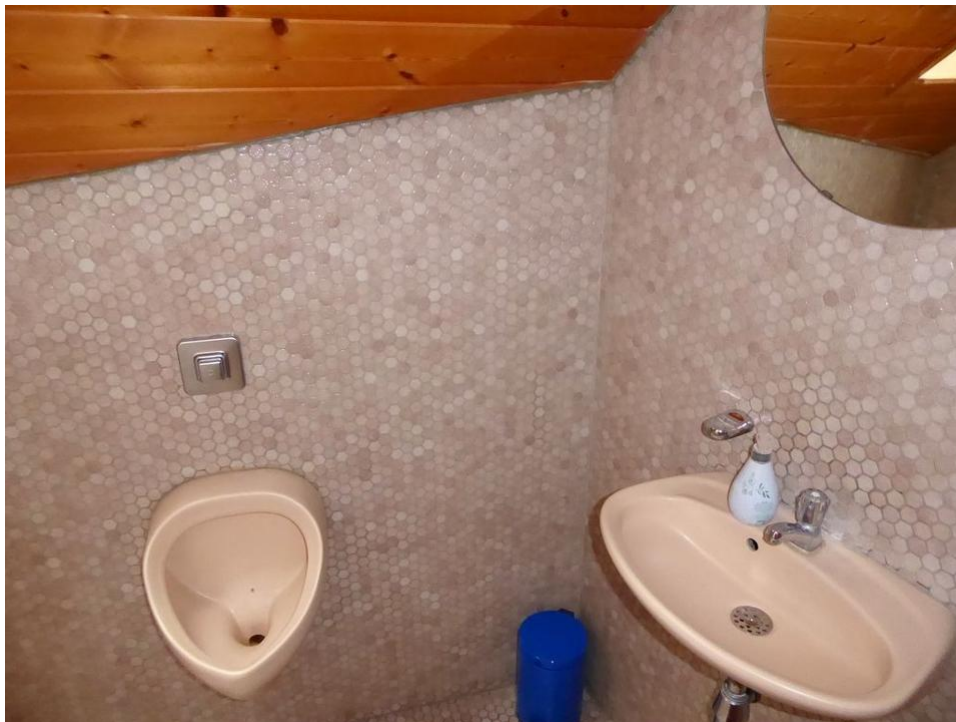
Die Objektbilder

Flur - Sep. WC



Die Objektbilder

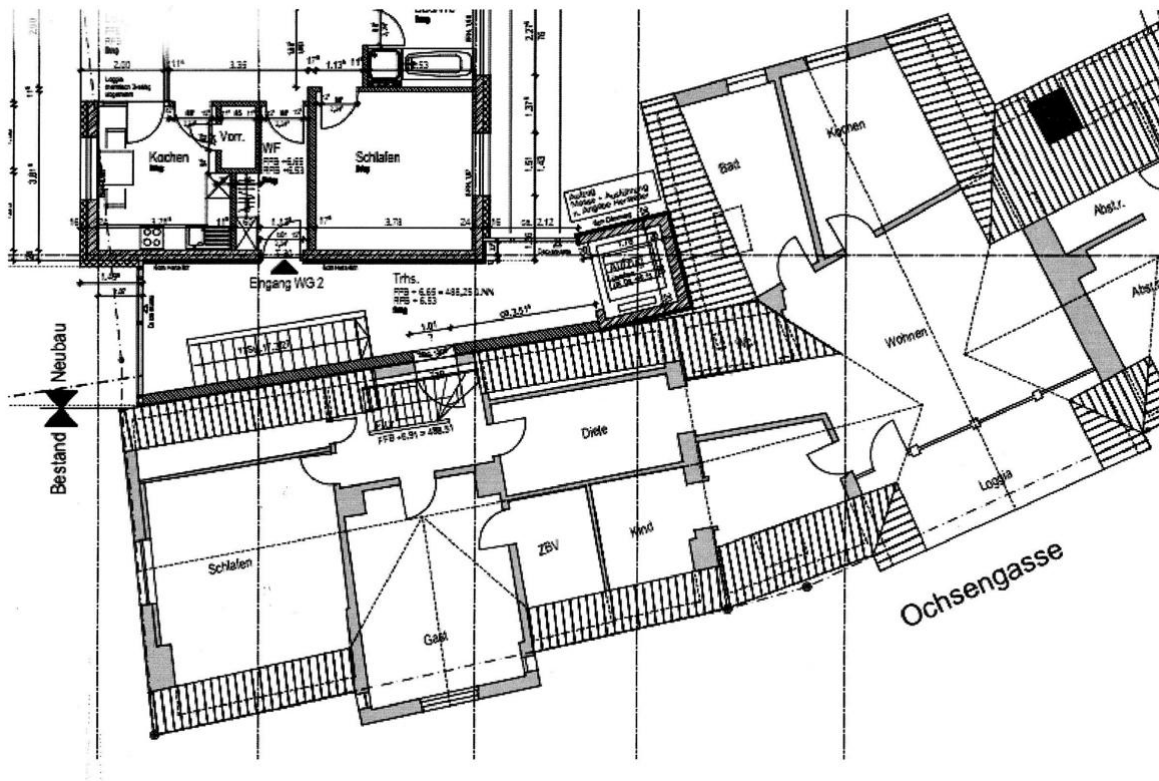
Sep. WC



EXPOSÉ

Grundriss

Grundrissplan



EXPÔSÉ